

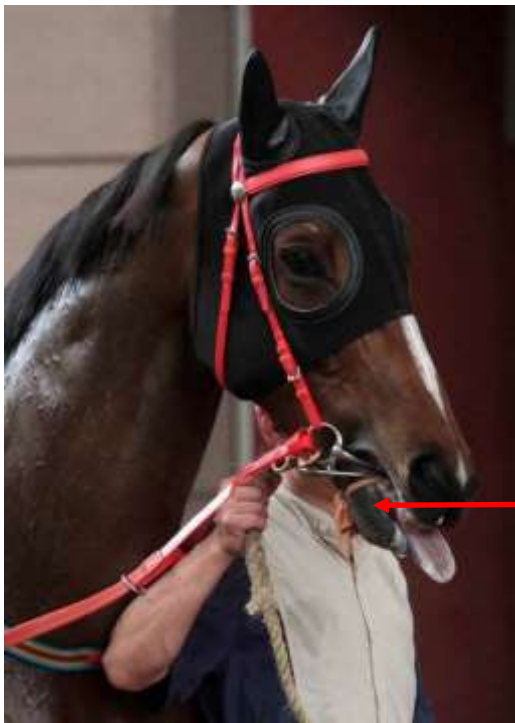
3.8 繫舌帶

馬匹出賽時若需綁舌，只可使用經獸醫事務部（規管、福利及生物安全政策）批准的繫舌帶。練馬師須負責向獸醫事務部（規管、福利及生物安全政策）主任獸醫展示馬匹已綁好舌頭，方可讓馬匹離開亮相圈。

假如馬匹因任何緣故未能綁上繫舌帶，董事有權批准馬匹不綁舌頭出賽。繫舌帶必須於賽後盡快除去。

繫舌帶必須為尼龍襪/帶、皮帶或膠帶，闊度不得少於 15 毫米。附有繫帶連接口銜鐵的塑膠繫舌夾及 W 形金屬繫舌夾亦獲准使用。

所有繫舌帶均須繞著馬舌，然後綁在馬匹的下顎處，而不得繫在口銜鐵或馬籠頭上。繫舌帶不得綁得過緊，而且必須時刻清楚可見。



香港最常用的繫舌帶

尼龍帶



尼龍襪



其他獲准使用的繫舌帶及繫舌夾
皮革繫舌帶



塑膠繫舌夾



W 形金屬繫舌夾

